

VIVIENDA 2

PLANTA SOTANO

Dependencia	Superficie útil	Superficie iluminación	Superficie construida
Garaje	24,88	1,40	---
Bodega	9,67	2,02	---
Distribuidor/vestíbulo	14,04	4,40	---
Armario	15,52	---	---
<b>TOTAL</b>	<b>63,77</b>	<b>4,40</b>	<b>87,12</b>
Piecha patio	13,80	---	<b>13,80</b>

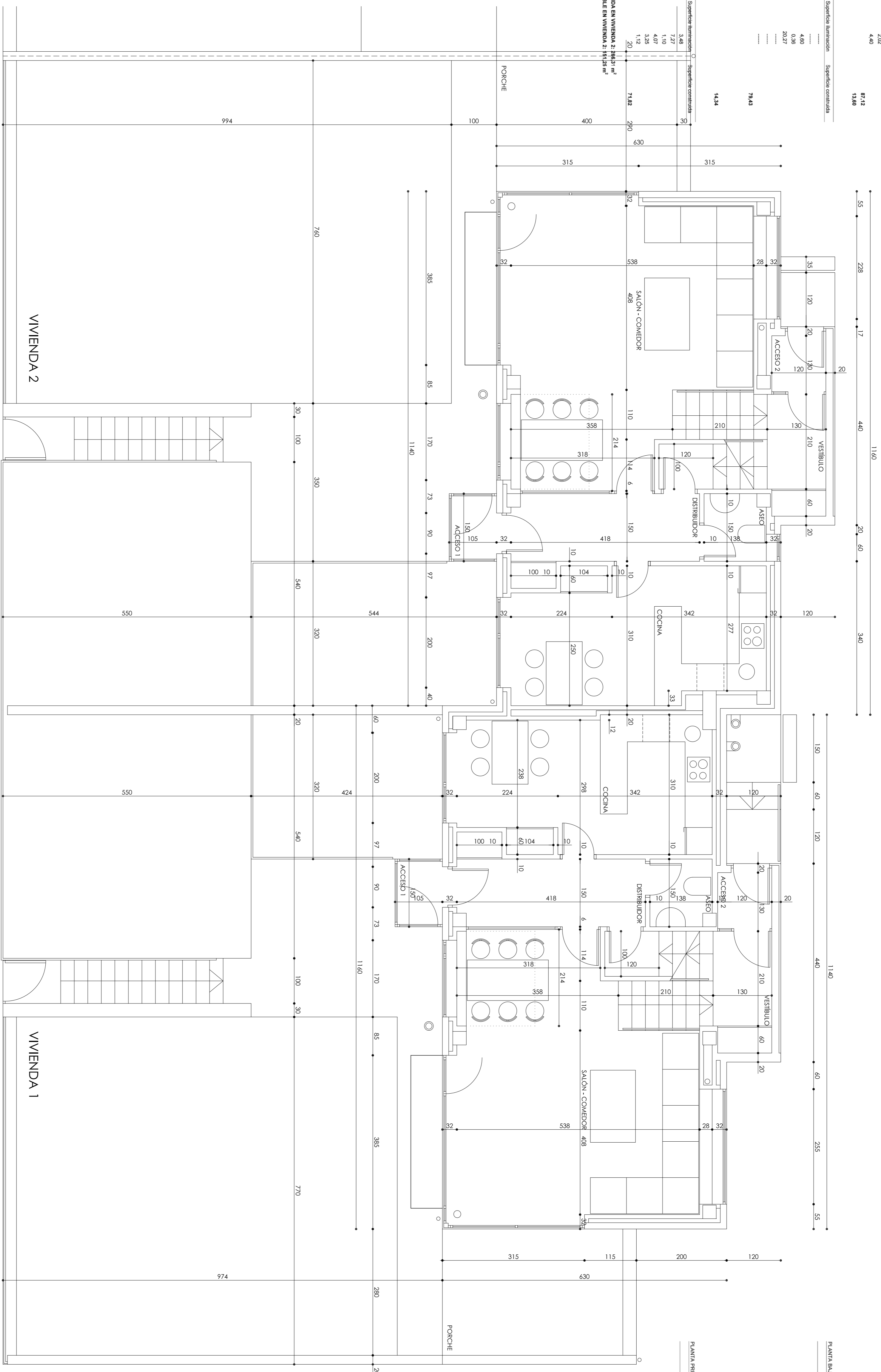
PARCELA 24714 m<sup>2</sup>

PLANTA BAJA

Dependencia	Superficie útil	Superficie iluminación	Superficie construida
Acceso 1	4,60	---	---
Distribuidor	6,81	---	---
Cocina	16,21	4,60	---
Salón-comedor	2,00	0,38	---
Acceso 2	31,94	20,27	---
Acceso 3	3,49	---	---
Vestibulo/escalera	5,49	---	---
Acceso sótano	2,40	---	---
<b>TOTAL</b>	<b>67,46</b>	<b>74,43</b>	<b>74,43</b>
Piecha salón	11,90	---	---
Piecha acceso	1,44	---	---
<b>TOTAL</b>	<b>14,34</b>	---	<b>14,34</b>

Dependencia	Superficie útil	Superficie iluminación	Superficie construida
Distribuidor/escalera	6,47	3,48	---
Domitorio 1	15,36	7,27	---
Cuarto de baño	4,47	1,10	---
Domitorio 2	11,56	4,47	---
Domitorio 3	12,83	3,25	---
Cuarto de baño	4,76	1,12	---
<b>TOTAL</b>	<b>57,46</b>	<b>20</b>	<b>11,82</b>

TOTAL SUPERFICIE CONSTRUIDA EN VIVIENDA 2: 184,64 m<sup>2</sup>  
 TOTAL SUPERFICIE COMPUTABLE EN VIVIENDA 2: 191,58 m<sup>2</sup>



VIVIENDA 1

PLANTA SOTANO

Dependencia	Superficie útil	Superficie iluminación	Superficie construida
Garaje	24,88	1,40	---
Bodega	9,67	2,02	---
Distribuidor/vestíbulo	14,04	4,40	---
Armario	15,46	---	---
<b>TOTAL</b>	<b>63,05</b>	<b>4,40</b>	<b>86,74</b>
Piecha patio	10,08	---	<b>10,08</b>

PARCELA 22410 m<sup>2</sup>

PLANTA BAJA

Dependencia	Superficie útil	Superficie iluminación	Superficie construida
Acceso 1	1,40	---	---
Distribuidor	6,81	---	---
Cocina	16,23	4,60	---
Salón-comedor	2,00	0,38	---
Acceso 2	31,94	20,27	---
Acceso 3	1,49	---	---
Vestibulo/escalera	5,73	---	---
Acceso sótano	2,40	---	---
<b>TOTAL</b>	<b>67,46</b>	<b>74,40</b>	<b>74,40</b>
Piecha salón	11,20	---	---
Piecha acceso	1,44	---	---
<b>TOTAL</b>	<b>12,64</b>	---	<b>14,34</b>

Dependencia	Superficie útil	Superficie iluminación	Superficie construida
Distribuidor/escalera	6,47	3,48	---
Domitorio 1	14,40	6,89	---
Cuarto de baño	4,85	0,69	---
Domitorio 2	12,57	4,07	---
Domitorio 3	12,57	3,41	---
Cuarto de baño	4,76	0,49	---
<b>TOTAL</b>	<b>56,68</b>	<b>18,93</b>	<b>70,70</b>

TOTAL SUPERFICIE CONSTRUIDA EN VIVIENDA 1: 208,24 m<sup>2</sup>  
 TOTAL SUPERFICIE COMPUTABLE EN VIVIENDA 1: 194,16 m<sup>2</sup>